



AATI KO
CONSEILS

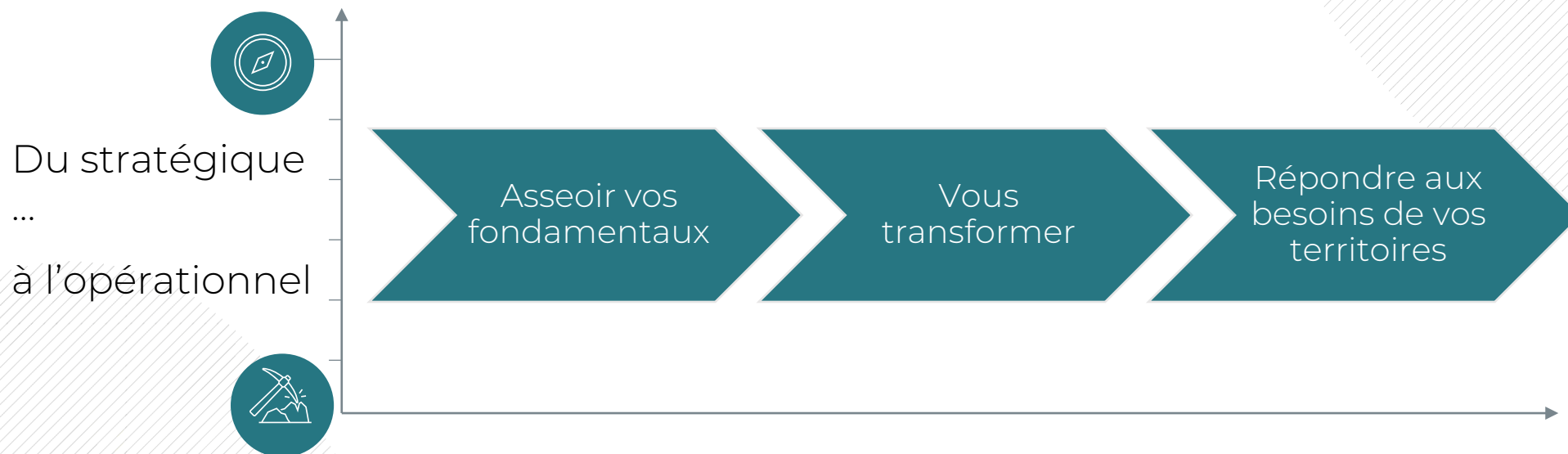
“

Nous accompagnons les acteurs du logement
au service des territoires

”



NOUS VOUS ACCOMPAGNONS :





NOUS VOUS ACCOMPAGNONS, DU STRATÉGIQUE A L'OPÉRATIONNEL :



STRATEGIE PATRIMONIALE ET ACHATS

Carl ABBOUD

- **Stratégie patrimoniale** : plan stratégique de patrimoine, plan d'éradication des logements énergivores, valorisation des données patrimoniales, étude territoriale / marché,
- Politique de loyer, cadre réglementaire d'utilité sociale (convention, cadres stratégiques)
- **Achats** : de la stratégie achats (organisation, outil et processus) à sa mise en œuvre opérationnelle

C.ABBOUD@AATIKO.FR

06 35 54 69 96



RELATION CLIENT, PROXIMITE, EXCELLENCE OPERATIONNELLE

Erwan de KERGOMMEAUX

Excellence opérationnelle,
Stratégie client, Qualité, Certification / Labélisation de la qualité de service (Qualibail/Quali'HLM), Mise en place de CRC, Gestion et organisation de la proximité, Optimisation de process métiers, Gestion de la proximité, Efficience des process

E.KERGOMMEAUX@AATIKO.FR

06 61 87 76 22



NOUS VOUS ACCOMPAGNONS, DU STRATÉGIQUE A L'OPÉRATIONNEL :



PROJETS STRATEGIQUES ET TRANSFORMATION

Nicolas MER et Tristan CANAT

- Projets stratégiques / Projet d'entreprise, Stratégie de rapprochement (SAC) / fusion, Plan de mutualisation, Projet organisationnels
- Conduite du changement, Accompagnement managérial / coaching, PMO et conduite de projets

N.MER@AATI.KO.FR

07 63 88 15 39

T.CANAT@AATI.KO.FR

06 72 89 06 47



STRATEGIE NUMERIQUE ET DIGITALISATION DES PROCESS

Pierre-Louis ROUSSEL

- **Stratégie numérique** : Schéma directeur, positionnement et organisation de la DSI, stratégie de mutualisation (SdC ou Groupe), gestion numérique du patrimoine
- **Stratégie data** : gouvernance des données, valorisation des données patrimoniales,
- **Digitalisation des métiers & PMO** : définition des besoins, sourcing, animation de la consultation et aide au choix, accompagnement au déploiement (pilotage du projet et/ou conduite du changement)

PL.ROUSSEL@AATI.KO.FR

06 15 50 33 39



TRANSITION ECOLOGIQUE & ENERGETIQUE

Léa BROCHET

- **Accompagnement à la définition d'une stratégie durable.** Cycle de formation-information d'expert. Diagnostic du contexte et des besoins coconstruit avec les collaborateurs et le CODIR ; approche globale de la TEE autour de 4 positionnements (l'organisme en tant qu'acteur patrimonial, social, urbain et en tant qu'employeur).

L.BROCHET@AATI.KO.FR

06 12 61 04 44



NOUS VOUS ACCOMPAGNONS, DU STRATÉGIQUE A L'OPÉRATIONNEL :



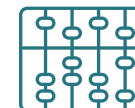
STRATEGIE DE DIVERSIFICATION

Nicolas MER

Activité de syndic, Accession sociale, OFS, Stratégie sénior, Colocation, Production de logements libres, Aménagement, Spécialisation

N.MER@AATIKO.FR

07 63 88 15 39



POLITIQUES TERRITORIALES

Julie ALLIGIER

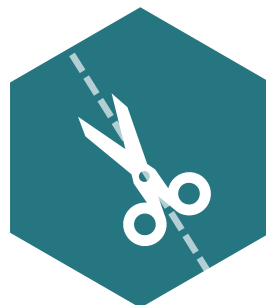
- **Définition et évaluation des politiques locales de l'habitat :** stratégie de développement de l'offre, convention intercommunale d'attributions, plan partenarial de gestion et d'information du demandeur, définition et installation de la gouvernance, observation et suivi des indicateurs et des objectifs
- **Déclinaison opérationnelle des politiques au sein des territoires et de leurs partenaires :** programmation de l'offre d'habitat et étude d'opportunités, mise en œuvre de la réforme des attributions (cotation de la demande, gestion en flux...), conduite du changement dans les organisations et les outils, formation et accompagnement des équipes et des élus

J.ALLIGIER@AATIKO.FR

06 99 25 30 40



NOUS VOUS ACCOMPAGNONS : SUR MESURE



**Construire des outils
et méthodologies**
adaptés à l'ensemble de
vos enjeux



Mobiliser l'intelligence collective et
coproduire avec vos collaborateurs :
« celui qui fait est celui qui sait »



Traiter des **sujets émergents**



NOTRE ÉCOSYSTÈME : QUELQUES PARTENAIRES

Expertises
comptables et
juridiques

Stratégie senior



Stratégie SI

Ingénierie territoriale et
politique de l'habitat

Patrimoine



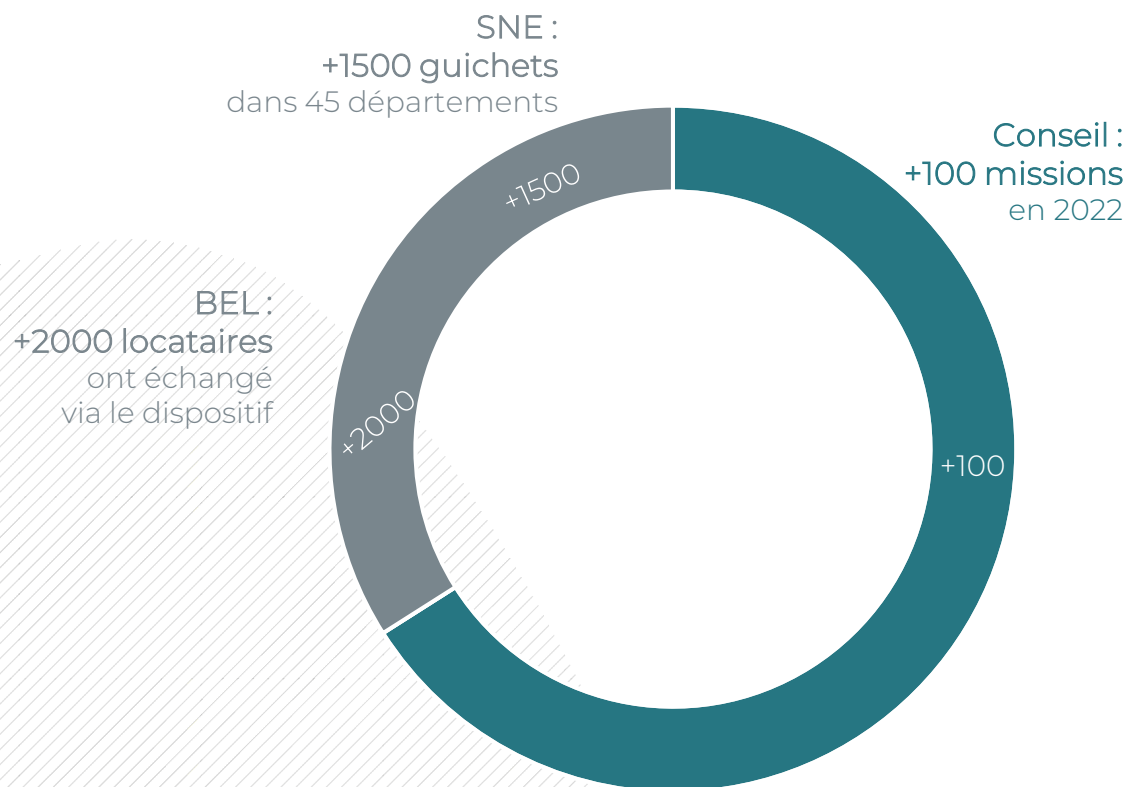
Transformation



Aatiko conseils est partenaire et membre du groupe SCET



NOS ACTIVITÉS



CONSEIL

Près de 90% des acteurs du logement social conseillés

Tous types de clients : des grands groupes aux petits organismes locaux



ANIMATION DE 2 DISPOSITIFS : SYSTÈME NATIONAL D'ENREGISTREMENT (SNE)

Pour 50% des départements du territoire.

Outil centralisant les demandes de logement et garantissant leur unicité et leur accès par l'ensemble des guichets et services d'attribution



BOURSE D'ÉCHANGE DE LOGEMENTS (BEL)

Dispositif innovant. 50 organismes en Ile-de-France = le plus important dispositif de France.

Réseau collaboratif favorisant les mises en relation entre locataires et demandeurs et leur permettant d'échanger directement ensemble



11 ANS D'EXISTENCE : UNE RÉFÉRENCE DU CONSEIL POUR LES ORGANISMES HLM

Acteurs locaux,
nationaux, groupes.
Territoires tendus et
détendus.
OPH, ESH, SEM,
coopératives HLM...

+1050
missions

Tous types de thématiques,
toujours en co-construction

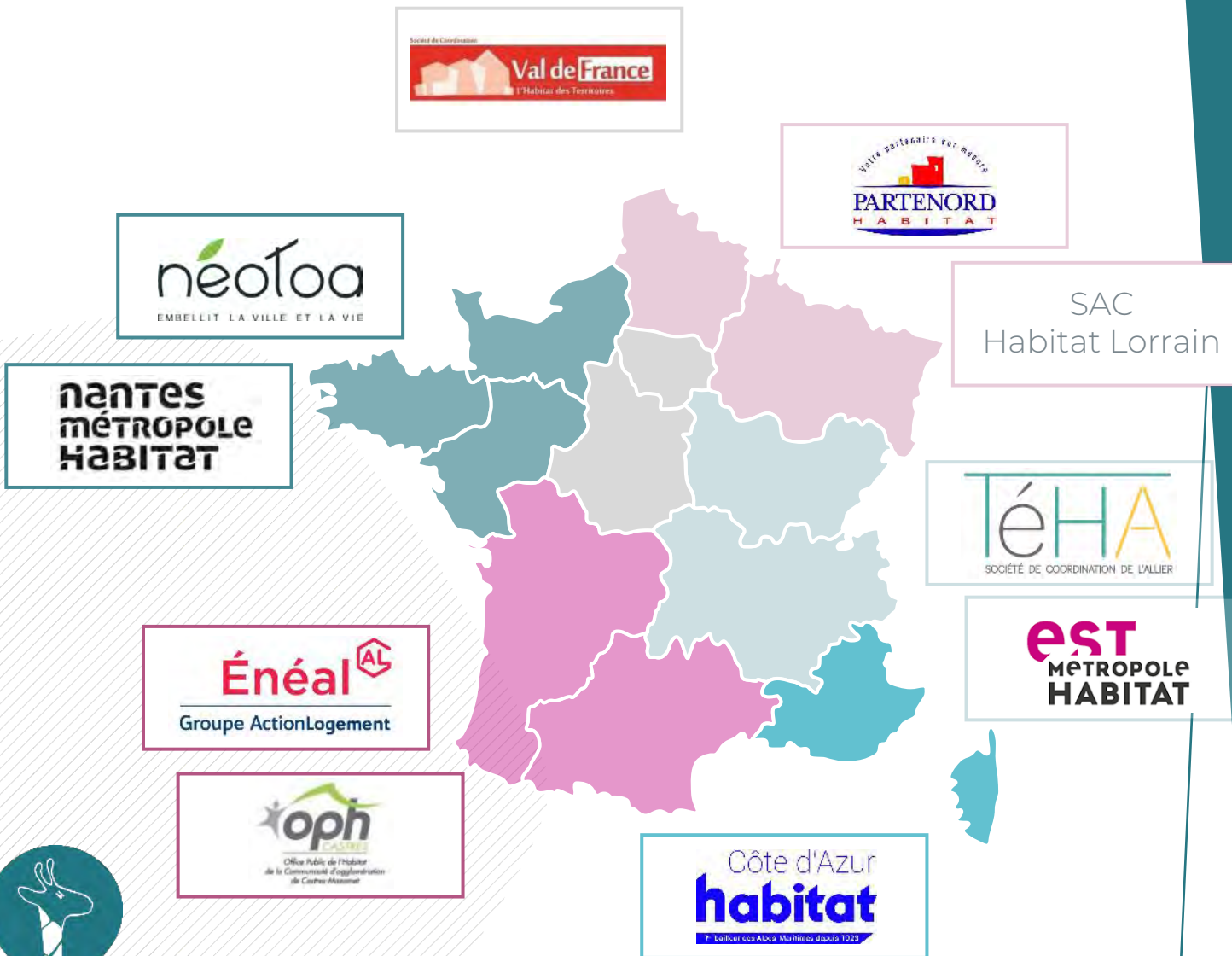
+500
clients

+30
collaborateurs

Expertise sectorielle et
méthodologique.
Horizons différents et richesse
des parcours.
En commun : posture de
facilitateur.



ILS NOUS FONT CONFIANCE : QUELQUES EXEMPLES



Groupes nationaux :

- 1001vies habitat
- ActionLogement AL
- groupe Arcade vyv
- cdc habitat
- ICF HABITAT SNCF IMMOBILIER
- HACT FRANCE HABITAT ANCIENNETÉ ET COOPERATION DES TERRITOIRES





NOS VALEURS, NOTRE FONCTIONNEMENT

Au sein d'Aatiko, avec nos partenaires et pour nos clients



AVENTURIER



ENGAGÉ



FEDERATEUR



PRAGMATIQUE



NOTRE COLLECTIF

Notre équipe fait vivre au quotidien...



... un fonctionnement
horizontal et **transparent**...

... qui laisse la place aux
initiatives de chacun...

... et favorise le **collectif**.





CONTRIBUER AU COLLECTIF : NOS BILLETS D'HUMEUR



Cotation de la demande :
notre partage d'expérience

Produire du logement social
en VEFA : un processus a
priori vertueux mais dont les
limites interrogent.



Maîtriser les impayés
locatifs et optimiser
votre recouvrement :
et si on innovait ?



La PMO : une réponse
pour sécuriser la
conduite de vos projets



Prioriser & arbitrer vos achats SI :
le sourcing, un outil du code de la
commande publique

aatiko.fr/nos-billets-dhumeur

Vos enjeux ?



AATI KO
CONSEILS