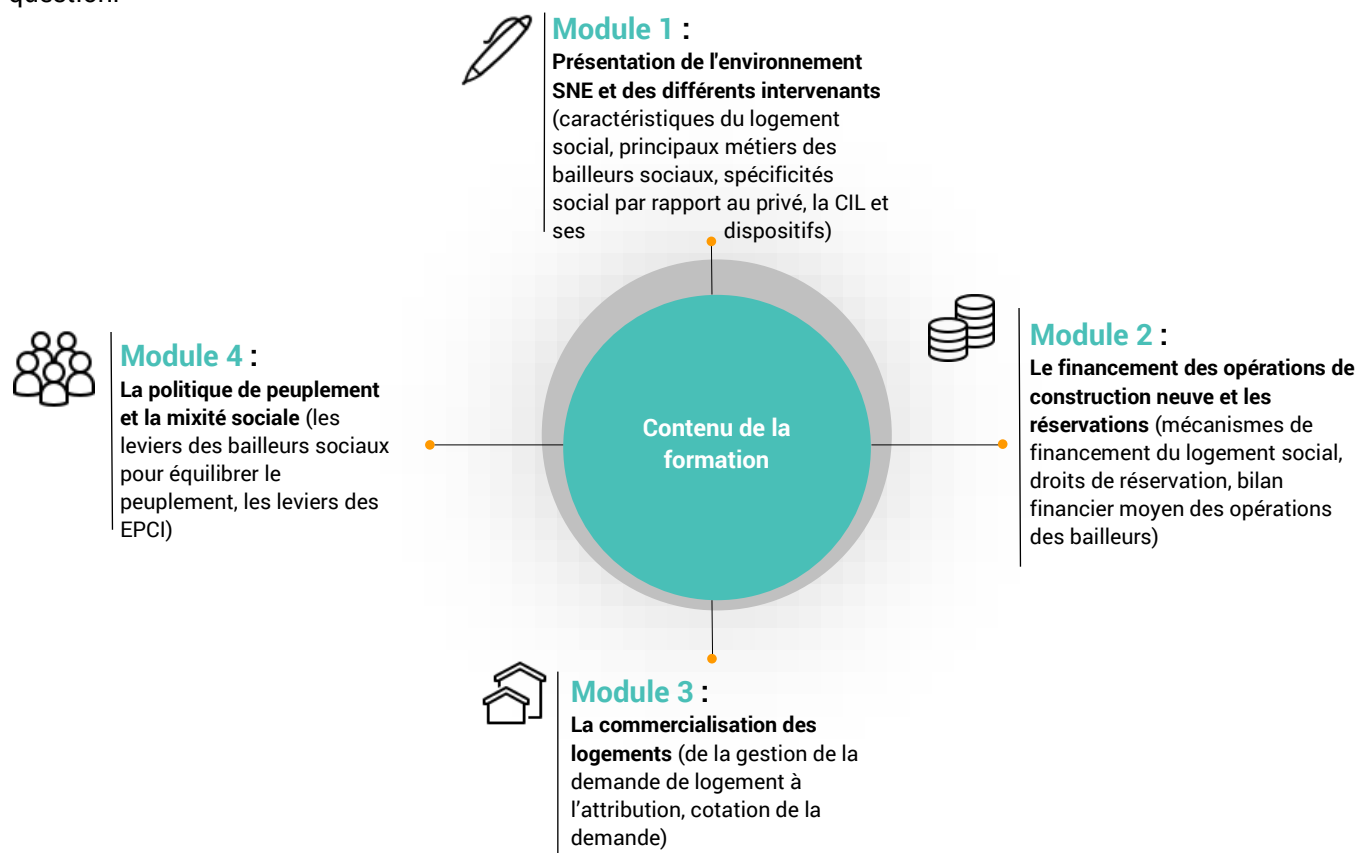


CONNAITRE ET COMPRENDRE LE LOGEMENT SOCIAL POUR PESER DANS LA CONCERTATION ET CONSTRUIRE SON LEADERSHIP

Nous constatons, partout en France, les actions volontaristes des EPCI pour mettre en place la Conférence Intercommunale du Logement et saisir l'opportunité de devenir chef de file des politiques locales de l'habitat pour porter une politique cohérente, qui fait le lien entre les orientations prises sur l'offre de logement (Plan Local de l'Habitat) et la politique d'attribution (Document cadre de la CIL, CIA et Commission de Coordination).

Pour autant, nous constatons également que la construction de ce leadership se heurte à un frein majeur : la pleine connaissance des mécanismes de fonctionnement du logement social. Dès lors, la concertation avec les bailleurs sociaux et réservataires apparaît comme déséquilibrée et/ou tourne autour d'échanges techniques interminables et il est difficile pour les élus et décideurs d'une agglomération de peser dans les échanges et d'affirmer une position politique sur la question.



NOS DERNIERES REFERENCES AUPRES DES COLLECTIVITES

Formation pour devenir guichet enregistreur de la demande de logement social :

DREAL de Basse-Normandie, DREAL de Haute Normandie, DREAL Midi-Pyrénées, DREAL PACA, ...

Mise en œuvre de la CIL et des dispositifs de gestion de la demande et des attributions

Espace Sud Martinique, Loire Forez Agglomération, Bourg-en-Bresse Agglomération, CC Pays de Gex, CC Beaucaire Terre d'Argence, CA d'Annecy, CA de Lens Liévin, Le Grand Narbonne Communauté d'Agglomération, CA de Saint Dizier, Der & Blaize ...

Evaluation des aides et outils en faveur de la production de logements locatifs sociaux :

Grenoble Alpes Métropole, Préfecture du Loiret

NOS AUTRES OFFRES

- Comprendre le logement social pour peser dans la concertation et construire son leadership
- Piloter votre action de financement du logement social
- Faire de la cil un outil opérationnel de mise en œuvre de la politique d'attribution
- Harmoniser les pratiques pour une information complète et

VOS EXPERTS

Pierre-Louis ROUSSEL

pl.rousseau@aatiko.fr

Tel : 06 15 50 33 39

Retrouvez-nous sur www.aatiko.fr

Audrey SALGUES de GENIES

a.salgues@aatiko.fr

